

 Arterrace Home
www.arterracehome.jp

お気軽にご連絡ください

 0120-69-7855

営業時間 / 9:00~18:00 定休日 / 毎週水曜・日曜

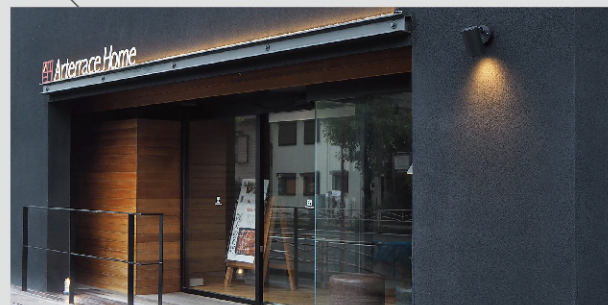
古民家をリノベーションしてつくった事務所



六浦事務所

〒236-0031 神奈川県横浜市金沢区六浦 3-1-10
Tel.045-791-7855 Fax.045-791-7875

資料・素材など家づくりのアイデアをご用意



金沢八景ショールーム

〒236-0027 神奈川県横浜市金沢区瀬戸 10-8-105



生きるに、まっすぐ。

 Arterrace Home

CONCEPT & PROFILE

Arterrace Home's SPIRITS / CONCEPT / METHOD / PASSIVE DESIGN /
ORDER HOUSE / RENOVATION / MAKING FLOW / PROFILE / HISTORY





自らが“職人”であること

本物の大工には、年輪を見るとその木が育った環境、立っていた方位、山の上の方なのか下の方なのかがわかる。そして、将来その木がどっちの方向に反るのかまで見える。それは、自ら手を尽くし向き合い続けた先にそなわった本質。私たちは、そんな本質を大切にしたい家づくりをしてきました。だから机上で設計し、お客様の想いや夢を勝手に想像することはしません。ひと・もの・ことにしっかりと向き合い、素直な心で本当に大切なものは何なのかをしっかりと見極めたい。そんな想いを抱くのは、やはり私自身が実際に家づくりに手を尽くす一人だからです。営業スタッフ・設計士は、お客様の想いと現場に責任を。現場監督・大工職人はお客様の現場と想いに責任を。チーム全員がお客様の現場を知り、お客様の顔と想いを知るために行動する。さらに、その家づくりに使用する木材、そして、その木が育った山を知るために行動する。山にはじまりお客様の家を成すその日までのストーリーを伝えるのも私たちの仕事です。自らが“職人”であること、それは本質に向き合い続けるという自分たちへの約束です。

アートテラスホーム株式会社
代表取締役 石原 誠司



生きるに、まっすぐ。

幸せな暮らしって、なんだろう。

とても単純なことかもしれないけれど、

自分に正直に、心と体が気持ちいいと喜ぶことだと思う。

だれかと比べたり、無理をすることはやめて

未来には、好きなことだけ持っていこう。

わたしたちは、住まう人とともに

そんな暮らしをつくり上げていく。

まっすぐに、どこまでも。

ひびきあう

自然とつながるアイデア

オリジナリティあふれるデザイン

家づくりへの熱量が引き出す斬新なプラン

いろいろなものと人との

思いがけないセッションが

とびきりの心地よさを生み出します。

いつまでも新しい出会いと発見を大切に

心が躍る提案をいたします。



つながる

一人ひとりの思いとスキルが乗算して

生まれるチームワーク。

不動産・設計・工事・アフターまでの

ワンストップサービスを、

スピード感を持ってご提供いたします。

出会った時から、ずっと顔が見える家づくり。

家を建ててからも、

お客様とのつながりを大切にします。

CONCEPT

めぐらす

わがままな方がいい。

やりたいことは、たくさんあっていい。

それらは全てお客様の幸せな暮らしの種、

家づくりのはじまりなのだから。

ぐるぐると想いと考えをめぐらせて

一緒にその種を育てていく。

その先に待っている喜びを住まう人と分かち合う。

そんな家づくりをしていきます。



私たちらしい 家づくりを体現する 8つのこと

設計士・施工管理士・大工職人で まっすぐに向き合う

あなたの想いと生き方の実現にチームで挑みます。チームで
つくるから多くの気付きや感動が生まれます。お客様の想いを
チーム全体に届ける「営業スタッフ」、想いを一つひとつ丁寧に
具現化する「設計士」、具現化した想いをこの世界に建てる「施工
管理士」と「大工職人」。わくわくしませんか?頼もしいスペシャ
リストたちが、あなたの想いの実現にまっすぐに向き合います。



天竜区の自社育林で木を育てている

静岡県天竜産の桧と杉を構造材に使用。神奈川県と気候、風土
などの環境条件が近く木材として最良の状態の家づくりが行え
ます。自分たちの目で見て信じられる材料のみ使うこと、それが
私たちの家づくり。そのために、自ら静岡に山林を所有し、素材
を見極める目と心を常に養っています。



自然素材でつくる

デザインと機能性を考慮して選び抜いた自然素材を、外装や内装の
一部に標準で採用しています。床材は天竜産杉・オーク、壁は珪藻土
仕上げに。毎日の暮らしの中で、触れるたびに感じる自然の温かみ、
時の経過と共に深まる風合いを感じてほしいと思います。

土地の確かな目利きがある

お客様の理想を本質的に実現するために、地域に特化し、建築知識
と確かな目利きのある営業スタッフが土地探いをサポート。不動産
会社に依頼し資料を見ながら土地を探して回ることも良いですが、
これからそこにつくる暮らしを語りながら土地探しをしませんか?



腕を磨き続けている (たくさんの実験をしている)

湘南らしくないけれど、自分たちらしい事務所をつくるために
古民家をリノベーション。また、家づくりでは豊かな生活の場を
つくるために様々な自然素材を採用しています。次は静岡の
自社育林の木を大黒柱にする計画です。はじめての経験、難しい
ことへの挑戦をし続けることで、自らの技術を磨き続けています。
そんな、好奇心や向上心がものづくりの原点だと考えています。

パッシブデザインという考え方

安らげる時代から「いいものをつくって、きちんと手入れをし
て、長く使う」時代へと変わってきています。これまでも、世間に
流されることなくひた向きに取り組んできた人たちは、本物をつ
くり続けています。『パッシブデザイン』とはそんな家づくり
をすること。日差しを考えて軒は深く、窓からの風の流れを考慮
して、耐震性を高める構造はこう、調湿作用を高めるならこう…
と、遥か昔から何も変わりません。機械を使わずに建物のあり方
を工夫し、太陽・風・地熱といった自然エネルギーを最大限に
活用する家づくり。それは、今の時代だからこそ、強い意思を
持つてつくる必要があります。



工務店力を発揮する

木造の良さを最大限に生かすため、木の強度や粘り強さを引き出し、
暮らし方に応じて間取りを変えられる在来軸組工法を採用。そして、
多くの家づくりを共にしてきた確かな技術を持つ職人たちのチーム
ワークで、快適性・高い耐震性・耐久性を備えた一邸をつくります。

徹底したコストの最適化

家づくりの工程を社内でワンストップで行っています。その中で、質の
良い国産木材をどこよりも安く仕入れることができる独自のルート
を確立。高品質でありながら低価格、高いコストパフォーマンスも強み
です。予算に合わせた無理のない実現を私たちは大切にしています。

太陽や風といった自然のチカラを活用する

「受動的」「抵抗しない」という意味の「PASSIVE(パッシブ)」。

パッシブデザインとは、専用機器を使わず、建物のあり方を工夫することで

自然のエネルギー(太陽・風・地熱)を最大限に活用・調節できるようにする設計の考え方と手法のことです。

日本古来の建築の基本とも言える考え方を採り入れ

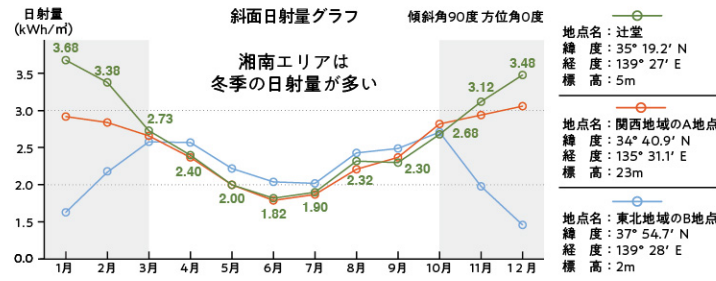
快適で省エネで家族と家計と自然にやさしい家をつくれます。



私たちがパッシブデザインを選んだ理由

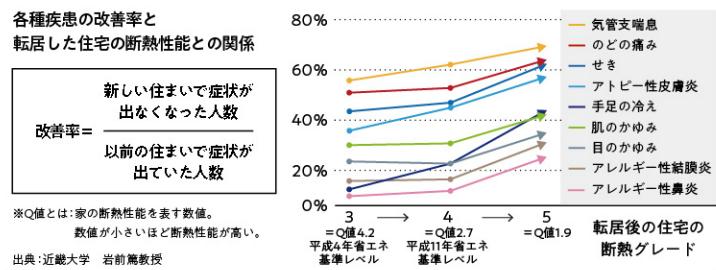
住む場所の特性をいかす

湘南は全国的に比較して日射の多いエリアのため、パッシブデザインに向けたエリアだと言えます。そのエネルギーを有効活用するために、建物の密集地では立体的な建物形状にするなどの工夫をして、太陽の光や風を上手く取り込む必要があります。



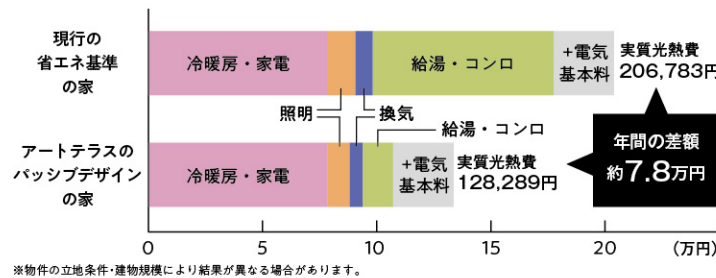
家族の健康をつくる

家の温度は健康に直結します。室内の温度差が10℃を超えるとヒートショックのリスクが高くなると言われています。そのために断熱性能を高め、一年を通して家の中の温度差が小さい家を実現し、大切な家族の健康な暮らしをつくれます。



光熱費をおさえる

パッシブデザインの家は、建物の断熱性能を高め、さらに自然のエネルギーを最大限に活用・調節することで、毎日の光熱費を抑えることができます。設計段階で光熱費シミュレーションを行い、使用するエネルギー量と光熱費を計算することも可能です。



私たちがだからできるパッシブデザイン

パッシブな土地探し

地域に特化し、パッシブを知り尽くしたスタッフがパッシブデザインに最適な土地・マンションをご提案。土地探しからサポートすることで、理想の家を本質的に実現します。



妥協しない現場

図面上(論理上)でパッシブであっても、つくる現場監督と職人に知識と技術が無ければ実現しません。私たちは繰り返し講習を行い、確かな知識と技術で現場に挑み続けています。



価格の最適化

パッシブを実現し、省エネで財布にやさしい家をつくれます。また、質の良い国産木材をどこよりも安く仕入れ、設計・施工を一貫して行い高品質な家を適性価格でご提供します。



私たちの室温基準

【夏の晴れの日】 最高室温が35℃を下回る
条件：初期室温(0時の室温)が27℃ / 無冷房(自然室温)

※夏の時期に冷房なしで過ごすことは現実的ではありませんが、室温27℃が実現できれば涼しく、最低限の冷房で過ごせます。

【冬の晴れの日】 朝6時の室温が15℃程度・最高室温が20℃を上回る
条件：初期室温(0時の室温)が20℃ / 無暖房(自然室温)
日当たりのレベル…特に南、南東、南西が「とても良い」もしくは「良い」

※構造や快適性を考慮し「日当たりのレベル」が上記以外の場合、最高室温が20℃を上回る設計は合理的ではないと考えています。

国の基準との比較

家族の健康と快適な暮らしを実現するために、国が定める基準よりも高い性能を備えた家をつくれます。

	断熱性能 UA値 [W/(m²·K)]	
アートテラスホームの基準	0.46	
HEAT20推奨基準	G1	0.56
	G2	0.46
ZEH基準	0.60	
国の基準(次世代省エネ基準)	0.87(努力義務)	

家族にとって本当に 良い家をこしらえる

“本当に良い家”とは、家族の生き方がきちんとデザインされている家。そして、無駄がなくいつまでも家族に愛され続けられること。さらに、地震に強く、長寿命で、省エネといった性能がきちんと備わっていること。あなたのまっすぐな想いから、そんな“本当に良い家”をつくりたい。



カッコよくわがままに 自分らしいこだわりを

時を経るごとに味わいと愛着が増していく、履き慣らしたデニムや、お気に入りのバッグやシューズのように。雑誌の中やショップで見かけて、つい目と心をうばわれる憧れのデザイン・テイスト。あなたが描く「カッコいい」「自分らしい」と思える空間で暮らしませんか？



アートテラスホームの 新築注文住宅 5つのこだわり

意思をカタチにする

頭と心の中にあるまっすぐな想いをお聞かせください。これからの生き方を間取りプランとして具現化し、そこに家族らしい色や質感をデザインしていきます。

安心のワンストップサービス

宅建士・設計士・現場監督が社内にいるため、早いレスポンスや最適なお提案が可能です。土地探しから家の完成・アフターサポートまで一貫して寄り添います。

選び抜いた自然素材でつくる

骨格には「質の良さ」と「産地がわかる安心」を大切に、静岡県産の杉・檜を使用。また、デザインと機能性を考慮して選び抜いた自然素材を標準で採用しています。

家の性能を高める工務店力

これまで多くの家づくりを共にしてきた確かな技術を持つ職人たちとのチームワークにより、快適性・高い耐震性・耐久性を備えた一邸をつくり上げます。

独自のアフター基準

家族を守る家には、愛情を込めたメンテナンスが必要です。お引き渡し後も快適な暮らしを守り続けるため、定期的にお客様の家へ訪問し、必要な点検を実施します。

わがまま、大賛成

お客様の自由な想いに共感するところからスタート。実現したいデザインテイストはもちろん、表現の先にある本質も読み解き、丁寧にプランニングしていきます。

アートテラスホームの リノベーション 4つのこだわり

“自分らしい”をかなえる

間取りや素材など既成に縛られない探究心旺盛な設計士が、お客様の自分らしさの追求をお供します。設計・デザイン力で、お客様の頭の中のイメージを具現化します。

自分たちだけの造作をプラス

内装材などをリメイクして使ったり、カウンターや棚、室内扉などをオリジナルでつくったりと、既製品で無いものをつくる造作。家への愛着もひとしお強くなります。

最初から最後までいっしょに

リノベーションに適した物件探しから設計・施工、完成までのすべての工程をお手伝いいたします。工事終了後のアフターサポートもお任せください。

新築注文住宅の商品ラインナップ

バッシュデザインで建てる「冬暖かく、夏涼しい家」



建物坪 **70万円**~
本体価格 [坪77万円~(税込)]

安心安全な暮らしを支えるため、高い性能、高い耐震性、高い耐久性を備えています。また周辺環境と併せて建物のあり方を工夫し、自然エネルギーを最大限に活用・調整する快適で省エネに暮らすためのバッシュ設計手法に、自然素材をふんだんに使ってつくりあげます。

認定：長期優良住宅
断熱性能：HEAT20 G2グレード (Ua値0.46以下)
気密性能：C値0.7以下

耐震性：耐震等級3
耐久性：劣化等級3
建物性能証明書

高性能で「開放的なデザイン」暮らしを愉しむ、個性的な家



建物坪 **63万円**~
本体価格 [坪69.3万円~(税込)]

家の中と外の一体感を大切にしながら、自然なカタチで馴染んでいくようデザインし、家と家族、家族とその暮らしが、日々ワクワクしながら生活を楽しめる開放的な家。安心・安全な高い性能はもちろんのこと、意匠性とコストバランスにこだわった仕様となっております。

認定：長期優良住宅
断熱性能：HEAT20 G2グレード (Ua値0.46前後)

耐震性：耐震等級3
耐久性：劣化等級3
建物性能証明書

リノベーション3つの醍醐味

01.

中古物件探しを楽しみましょう!

建築の知識がある営業スタッフが物件探しをサポート。物件+リノベーション費用をしっかり把握した予算計画、家の中から見える風景や、空間の在り方などもお話ししながら、楽しい物件探しをご一緒します。

02.

頼れる仲間が物件を隅々までチェック!

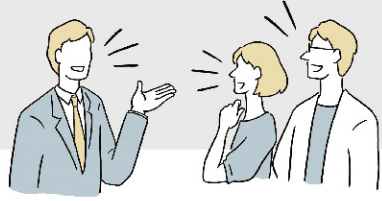
マンションリフォームや木造に特化したスペシャリストが隅々まで調査を行います。実際にリノベーションに関わるスタッフが調査を行うため、現場で色々なお話をしながらさまざまな可能性を模索していきます。

03.

どこにもないワクワクするご提案を!!

紙面上でのワクワクを実現できるように、設計士と施工管理士が協力して、構造上の裏付けも合わせて検討。さらに、オリジナルの造作や設備もご提案。楽しいプラン打ち合わせをご一緒していきたいと思っております。

想いがカタチになるまでの8つのステップ



出会い・ヒヤリング

これからの夢や希望を
共に語り合しましょう

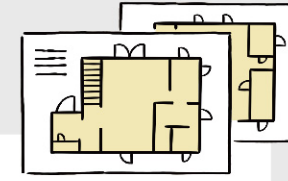
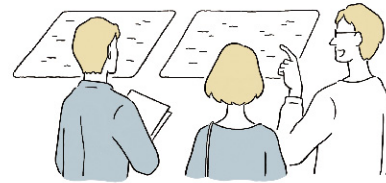
お電話またはホームページよりお気軽にご連絡ください。アートテラスホームが、どのようなコンセプトで家をつくっているのかなど、ご説明いたします。そして、お客様のこれからの暮らしへの想いなど夢や理想を共に語り合い共有するところからスタートします。

現地調査 or 土地探し

敷地の面積や形をはじめ、法的規制、地盤強度、近隣環境、光の入り方や風の流れなど、建築のプロで編成したチームがあらゆる角度から家づくりをする上で大切なことを調査します。

**建築を
知り尽くした
営業スタッフが
お供します。**

建築知識と確かな土地の目利きを持った営業スタッフと、これからの暮らしを語り合いながら、一緒に楽しい土地探しをしましょう。



プランニング

コンセプトと設計図面を
トータルプランニング

ヒヤリングさせていただいた内容と建築場所の調査結果をもとに、お客様の家独自のコンセプトを策定した上で図面を描き起こします。その後、設計士によるプレゼンテーションを行い、お客様のご要望をお聞きし、ブラッシュアップしていきます。

お申し込み

プラン内容とご予算を
じっくり検討ください

プラン内容とお見積書をご確認いただき、ご納得いただければ設計契約を行います。

※基本的にファーストプランを含めて2~3回のご提出で、引き続きお打ち合わせを進めていくかご判断いただけます。



詳細のお打ち合わせ

設計士が内装・設備を
トータルコーディネート

設計士と詳細打ち合わせを行い、インテリアやキッチンなどの生活設備、照明などを決めていきます。



ここまで約3ヶ月



ご契約

詳細打ち合わせの後、決定した内容を踏まえて再度お見積を作成します。最終のプラン内容・お見積書にご納得いただいた段階で建築工事請負契約となります。契約後、各申請機関へ建築確認手続きを行います。

着工

頼れる現場監督と
多くの職人たちが登場

建築許可が下りると工事に入りますが着工前に地縄を張り、建築配置のご確認をいただきます。また、地鎮祭を行う場合は、営業スタッフにお知らせくださいませ。ここから、現場監督が登場。お客様の家を確かな経験と技術でつくり上げていきます。



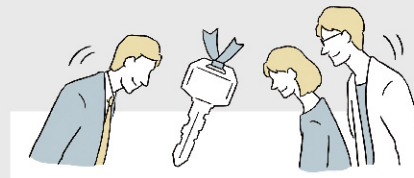
工期：
約4ヶ月~6ヶ月

中間検査

上棟

外壁・内装・完了・
配線工事 設備工事 施工検査

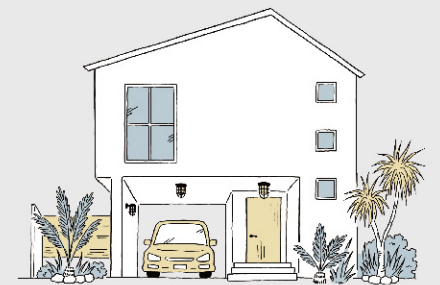
土台から棟までを組み上げます。そして、床や天井ができるので、現場にお越しいただき、コンセントや空調・照明の位置などをご確認いただけます。



完成・お引き渡し

完成した家をお見送りいただき
ついに引き渡し

仕上げ工事完了後、自社検査を実施。その後、完成した家を実際にお施主様に、これまでの図面や資料、お打ち合わせ内容と照らし合わせながらご確認・検査していただきます。その後お引渡しとなり、待ちに待った新しい暮らしのスタートです。



アフターサポート

お引き渡し後もご家族に安心の保証と、確かな点検・メンテナンスをお届けします。家や地盤への長期保証はもちろん、暮らしの中で起こる急なトラブルへも細やかに対応します。

※掲載の期間は目安です。
建築規模などにより変動します。

会社概要

社名	アートテラスホーム株式会社
本社	〒236-0031 神奈川県横浜市金沢区六浦3-1-10 TEL.045-791-7855 FAX.045-791-7875
設立	2003年5月7日
資本金	1000万円
代表者	代表取締役 石原誠司
事業内容	住宅の設計・デザイン / 店舗・オフィスの設計・デザイン グラフィックデザイン / 建築工事の施工管理 / リフォーム工事 住宅資材・家具の加工・販売
免許・登録	設計事務所登録：神奈川県知事登録 第11113号 建設業許可番号：神奈川県知事許可(般-27)第70390号 宅地建物取引業：宅地建物取引業者神奈川県知事(2)第28373号
保有資格	二級建築士 / 宅地建物取引士 / 既存住宅状況調査技術者

会社沿革

2000年1月	「石原工務店(個人事業・大工工事業)」を設立
2003年5月	「有限会社石原工務店」を法人設立 (資本金300万円・石原誠司が取締役として就任)
2004年7月	二級建築士事務所許可取得(神奈川県知事第9469号)
2005年11月	一般建設業許可取得(神奈川県知事(般-17)第70390号)
2006年7月	石原誠司が代表取締役として就任
2007年8月	本店を横須賀市追浜より横浜市金沢区瀬戸10-8に移転 「株式会社石原工務店」として組織変更(資本金1000万円)
2012年11月	宅地建物取引業者許可取得(神奈川県知事(1)第28373号)
2014年3月	「アートテラスホーム株式会社」に社名変更
2015年3月	グループ会社リフォーム専門店「プラスワンリフォーム株式会社」を設立 (資本金500万円) 伊藤陽子が代表取締役として就任
2015年10月	本店を横浜市金沢区瀬戸より横浜市金沢区六浦3-1-10に移転
2016年10月	注文住宅ブランド「NAJIMI」、リノベーションブランド「TSUNAGI」販売開始
2019年1月	「プラスワンリフォーム株式会社」と 「アートテラスホーム株式会社」を経営戦略一本化

自然でぬくもりのある 個性的な生活を

「木にこだわった空間づくりを通じて、自然でぬくもりのある、個性的な生活を提供する」それがアートテラスホームの使命です。そのために、自分たちの仕事に誇りと深みを持って決して妥協しないこと。お客様や仲間の難しい要望に涼しく熱く応えること。感性を大切に感じたことを表現すること。いつも正直に自然体でいること。関わる人から応援され、関わる人を応援する人になること。そして、お客様や仲間に「さすが」と思われる誰にも負けない強みに磨きをかけること。それらの追求は、これから先も変わることはありません。